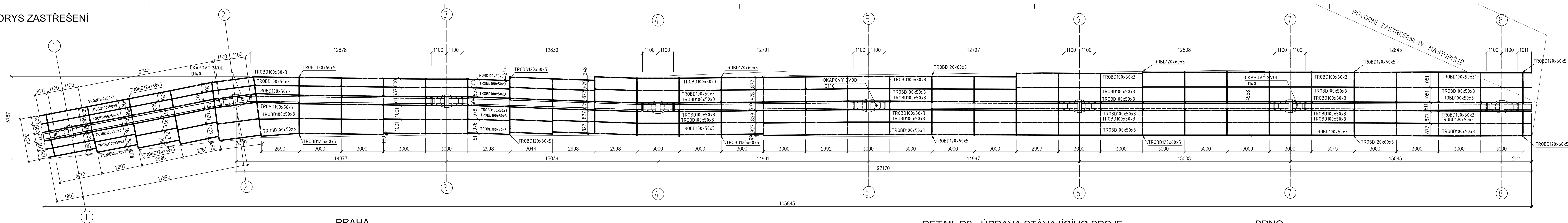
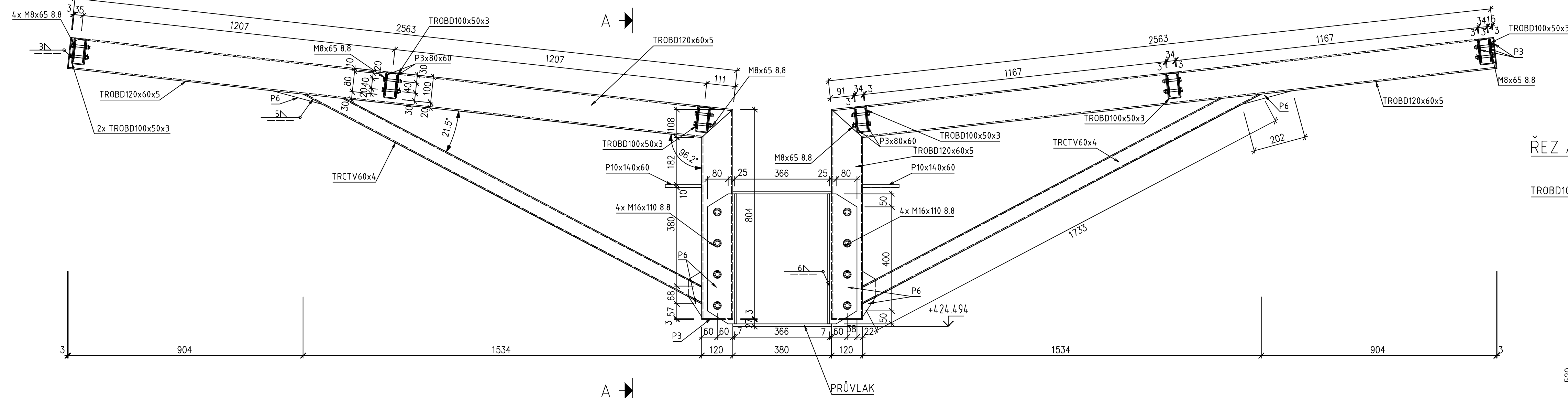


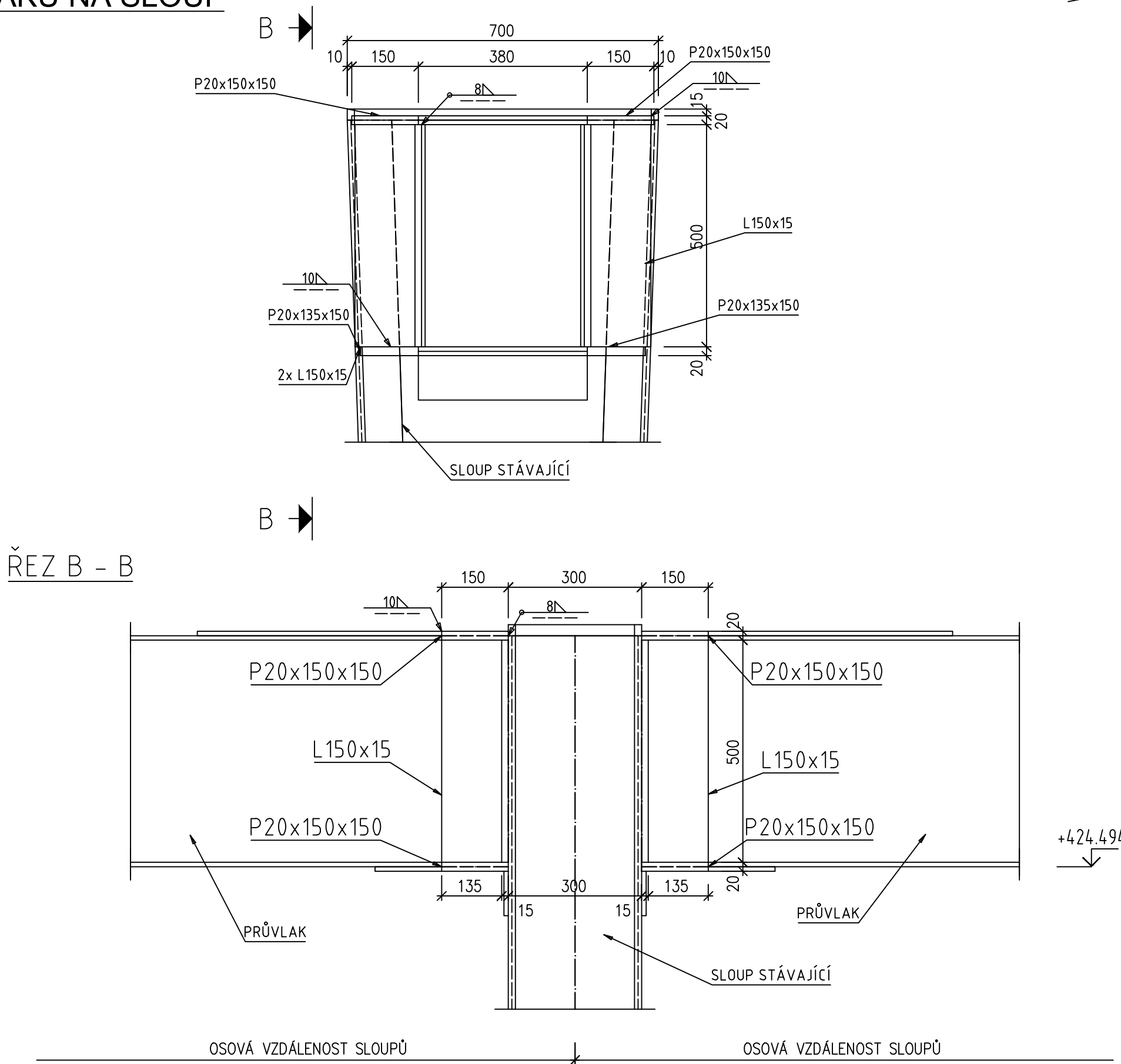
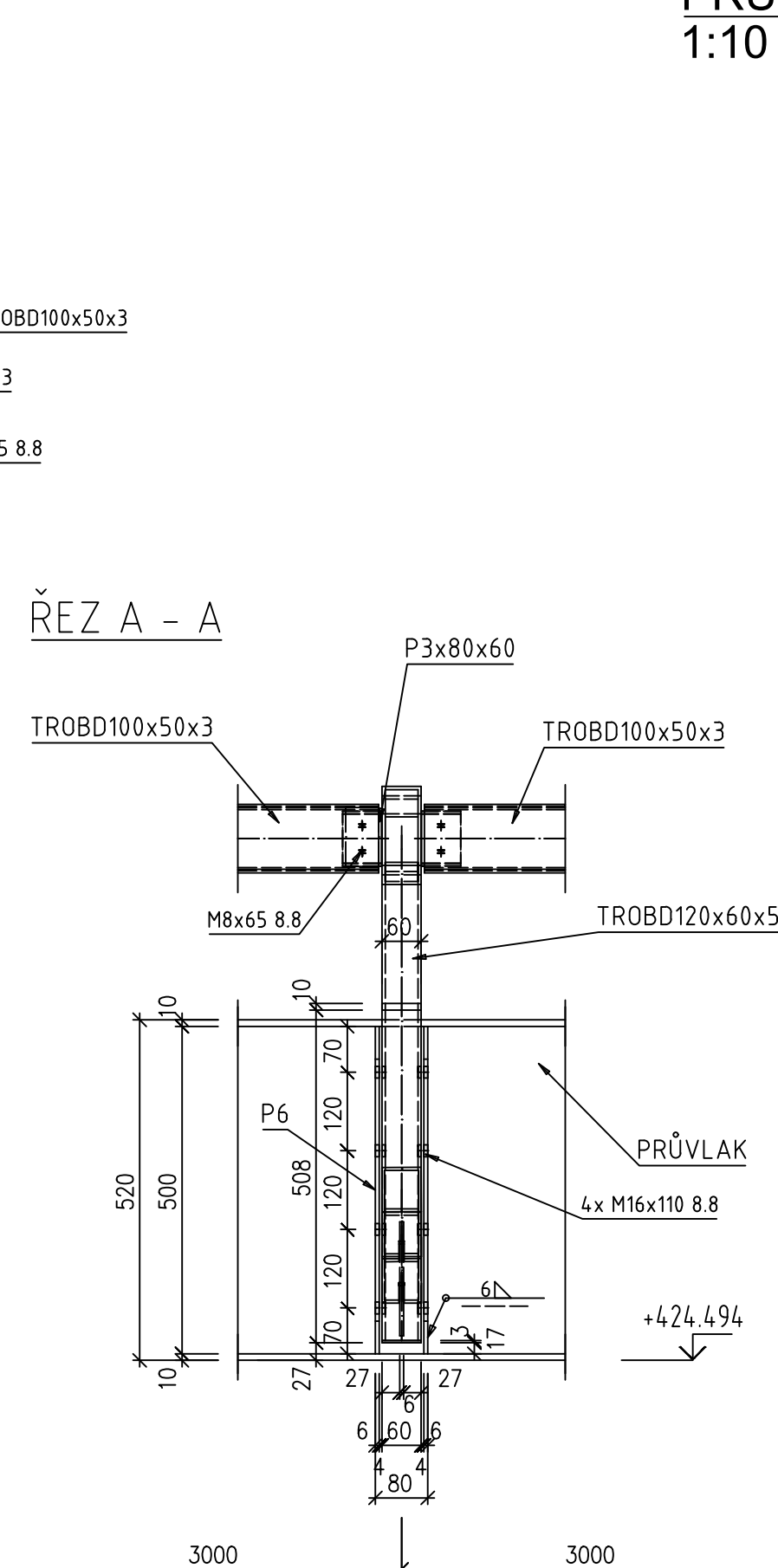
PŮDORYS ZASTŘEŠENÍ  
1:100



DETAIL D1 - KONZOLA  
1:10






DETAIL D2 - ÚPRAVA STÁVAJÍCÍHO SPOJE  
PRŮVLAKU NA SLOUP  
1:10



POZNÁMKY:

- STÁVAJÍCÍ STŘEŠNÍ KRYTINA Z TRAPÉZOVÉHO PLECHU BUDE DEMONTOVÁNA A NAHAZEENA NOVOU Z TRAPÉZOVÉHO PLECHU TR 40/160 TL 0.88 mm, RAL 9002.
- STÁVAJÍCÍ SLOUPY BUDOU DEMONTOVÁNY A ZKRÁCENY NA DÍLNĚ. PO ÚPRAVĚ BUDOU OSAZENY ZPĚT NA PŮVODNÍ POZICI.
- PODÉLNĚ NOSNÍKY BUDOU DĚLENY DLE VÝKRESOVÉ DOKUMENTACE A ODVEZENY K DALŠÍM ÚPRAVÁM. POTÉ BUDOU VRÁCENY NA STEJNÉ POZICE.
- PRÍČNĚ PŘÍHRADOVÉ NOSNÍKY BUDOU DEMONTOVÁNY A NAHAZEENY NOVOU KONSTRUKCÍ.
- NA KONSTRUKCI JSOU NAVRŽENY NOVÉ KABELOVÉ TRASY V KABELOVÝCH ŽLABECH.
- ZÁKLADOVÁ PATKA BUDE NADBETONOVÁNA DO NOVE VÝŠKY.
- DETAILY KONSTRUKCE BUDOU ZPRACOVÁNY V DALŠÍM STUPNI PD.
- POŠKOZENÉ PRVKY BUDOU NAHAZEENY ZA IDENTICKÉ PROFILY.
- NAD SCHODIŠTĚM BUDE VYSTAVĚN PROSKLENÝ PŘÍSTŘEŠEK.
- POVRCHOVÁ ÚPRAVA OCELOVÉ KONSTRUKCE ŠOPOVÁNÍ 200 µm, VRCHNÍ NÁTĚR V TL 80 µm, RAL BUDE UPŘESNĚNA V DALŠÍM STUPNI PD.

SO 104 – REKONSTRUKCE NÁSTUPIŠTNÍHO PŘÍSTŘEŠKU NÁSTUPIŠTĚ č. 1  
Veškerá práva vyhrazena. Tento výkres a detail je majetkem projektanta a nesmí být použit celý ani z části bez písemného souhlasu.

ZODP. PROJEKTANT Ing. Miroslav Sommer		VYPRACOVAL Ing. Miroslav Sommer		 <div>GENERALNÍ PROJEKTANT <b>DMC</b> Havlíčkův Brod s.r.o. Právní sídlo 941 580 01 Havlíčkův Brod</div>
KRESLIL Hana Koubková		HIP Radek KVEREK, DiS.		
OBS: HAVLÍČKOV BROD		KRAJ: VYSOČINA		
INVESTOR: <b>Správa železniční dopravní cesty, státní organizace</b> DULAŽENÁ 1003/7, 110 00 PRAHA 1				 <div><b>PROJEKT OKV s.r.o.</b> NA VALECH 3523 580 01 HAVLÍČKOV BROD IČ: 420 778 886 570 e-mail: office@projekt-okv.cz</div>
ZADAVATEL: Správa železniční dopravní cesty, státní organizace STAVEBNÍ SPRÁVA VÝCHOV NERUBOVA 1, 772 58 OLMOUC				
				
NÁZEV AKCE:				DATUM 1/2017
„Rekonstrukce nástupišť č. 1, č. 4, č. 5 v žst. Havlíčkův Brod“				STUPĚŇ PD PD (OR)
				Č. ZAKÁZKY 16020
				MĚŘÍTKO 1:100
				Č. DOKUM.
				Č. VÝKRESU 02
PŮDORYS ZASTŘEŠENÍ				E.2.1